

Les bons gestes à adopter

Face aux moustiques urbains, dont *Aedes albopictus*

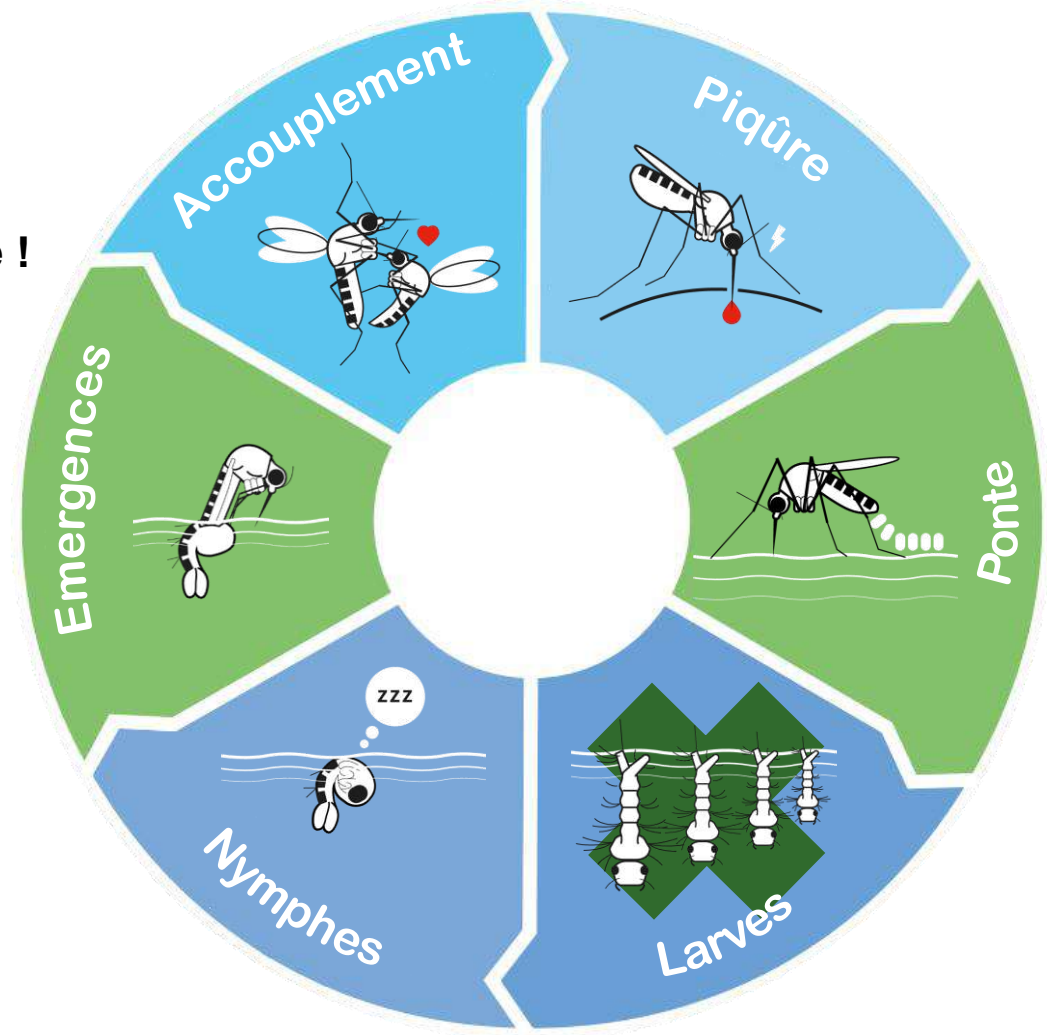


Les bons gestes à adopter

Rappel

Les moustiques ont besoin d'eau et de chaleur pour se développer.

De mai à octobre, le geste le plus simple et le plus efficace est de **supprimer l'eau qui stagne** !



Les bons gestes à adopter

VIDEZ

1 fois par semaine



- Coupelles et soucoupes sous les pots de fleurs (ou les remplir de gravier)
- Gamelles, abreuvoirs pour animaux
- Bâches couvrant le mobilier de jardin, la piscine ou le tas de bois
- Pots, seaux et récipients divers



COUVREZ

hermétiquement

- Récupérateurs d'eau
- Fûts, tonneaux

À l'aide d'un couvercle ou de moustiquaire



ENTRETIENEZ

- Gouttières, rigoles et chenaux (curage)
- Pièges à sable, bondes d'évacuation

Mettez du gravier ou couvrez d'une moustiquaire lorsque c'est possible



RANGEZ

à l'abri de la pluie

- Jouets d'enfant
- Brouettes
- Seaux et arrosoirs
- Poubelles
- Récipients divers



CRÉEZ



... un équilibre, favoriser la constitution d'un écosystème stable et durable dans les bassins d'agrément. Des prédateurs naturels (autres insectes, batraciens ou poissons) mangent les larves de moustique.



JETEZ*

- Déchets
- Pneus
- Bâches

* en déchèterie



Les bons gestes à adopter

Videz !

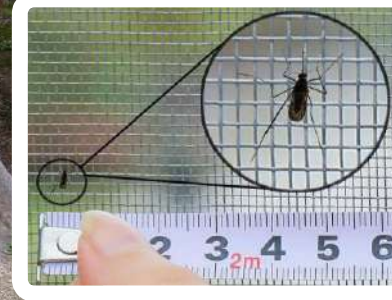
1 fois par semaine



Les bons gestes à adopter

Couvrez !

Hermétiquement



Les bons gestes à adopter

Couvrez !

Hermétiquement



Les bons gestes à adopter

Couvrez !

Hermétiquement



Les bons gestes à adopter

Couvrez !

Hermétiquement



Les bons gestes à adopter

Couvrez !

Attention aux creux dans les bâches : bien les tendre



Les bons gestes à adopter

Couvrez !

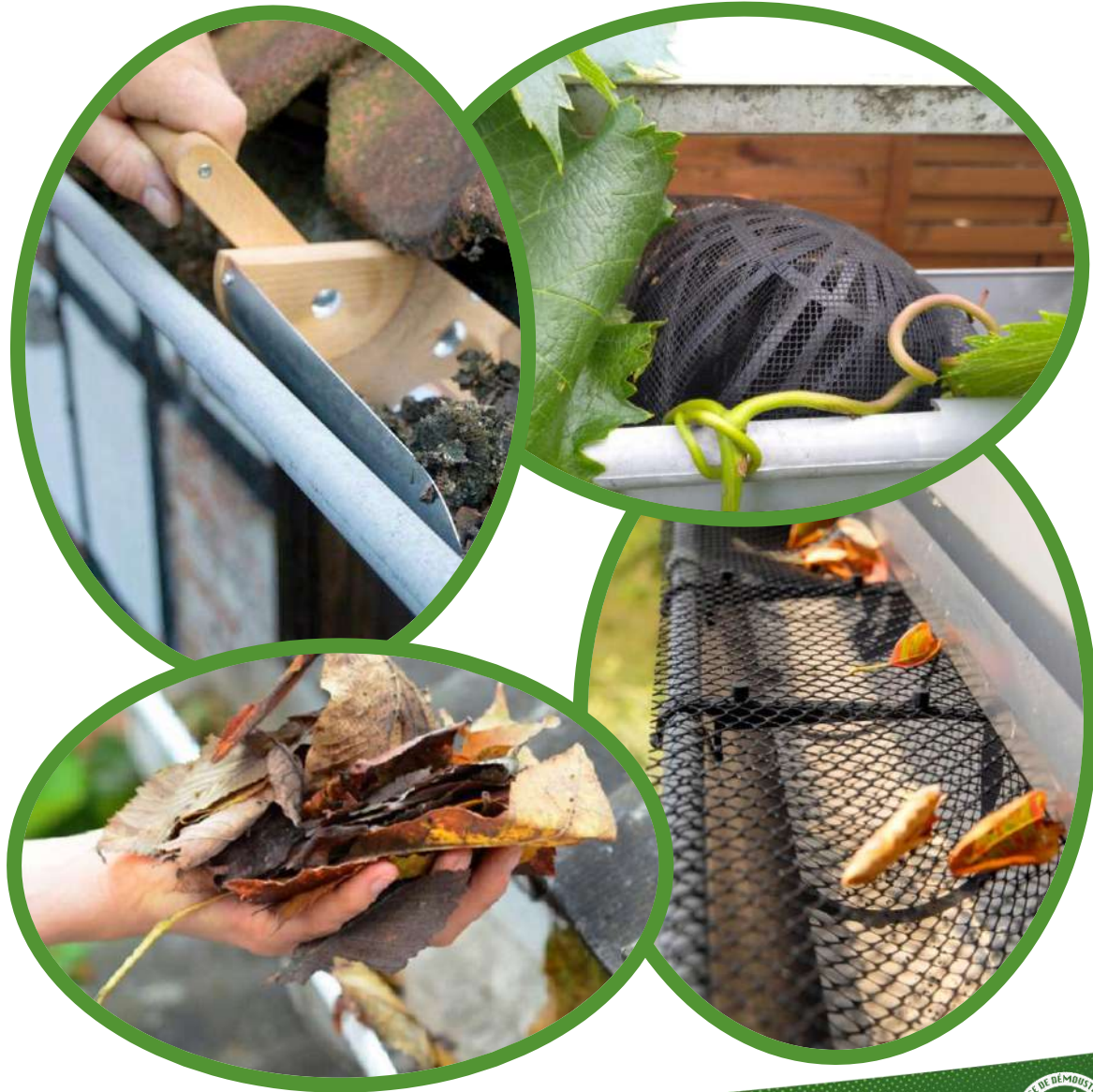
Ne laissez pas l'eau s'accumuler



Les bons gestes à adopter

Entretenez !

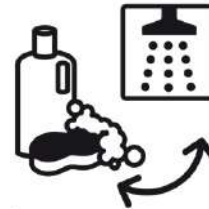
Régulièrement : évitez la stagnation



Les bons gestes à adopter

Entretenez !

Brossez, nettoyez, rincez les récipients avant de les couvrir



Les bons gestes à adopter

Rangez !

À l'abri de la pluie



Les bons gestes à adopter

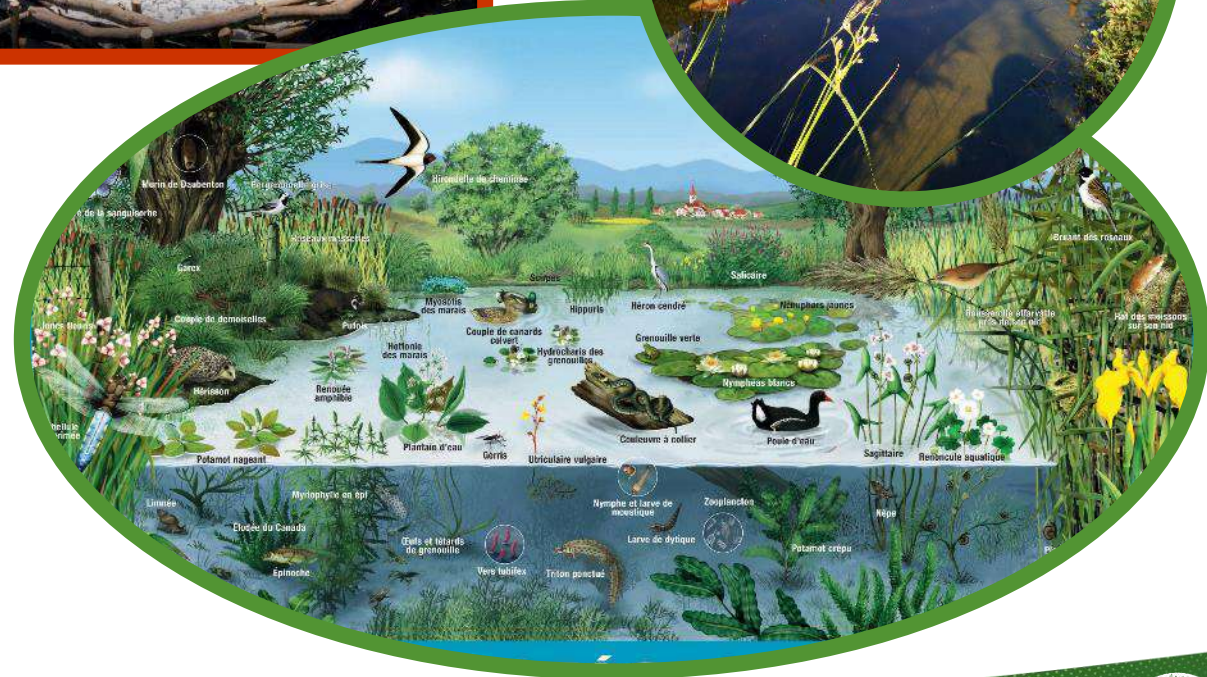
Jetez !



Les bons gestes à adopter

Créez un équilibre !

Un écosystème stable est défavorable aux moustiques.



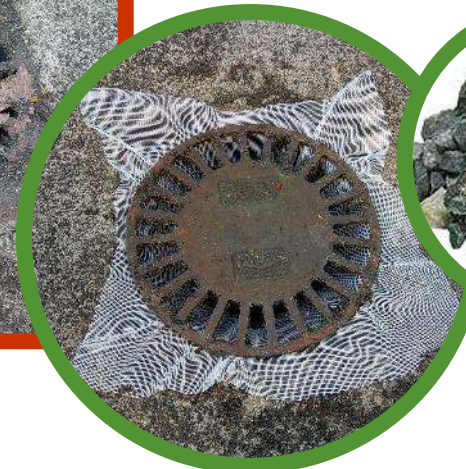
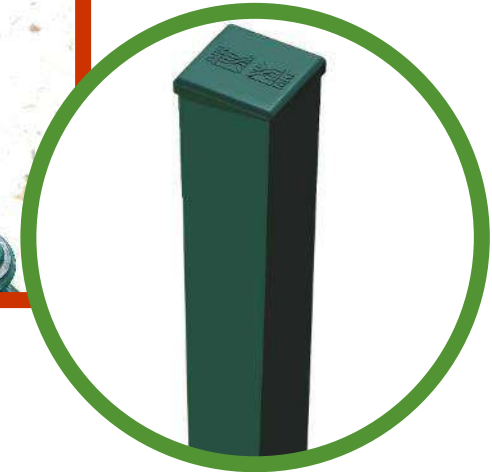
Les bons gestes à adopter

Pour aller plus loin : dans les cimetières



Les bons gestes à adopter

Pour aller plus loin...



Les bons gestes à adopter

Pour aller plus loin...



Les bons gestes à adopter

Pour aller plus loin...



Les bons gestes à adopter

Pour aller plus loin : sur les toits et sous les terrasses



Les bons gestes à adopter

Pour aller plus loin...



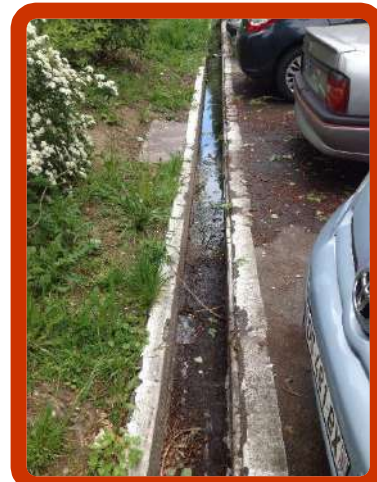
Les bons gestes à adopter

Pour aller plus loin...



Les bons gestes à adopter

Pour aller plus loin...



Les bons gestes à adopter



<https://applimoustique.brigade-verte.fr>



Brigade Verte - Service de démoustication
92 rue Mal. de Lattre de Tassigny 68360 SOULTZ
+33(0) 3 89 74 84 04
demoustication@brigade-verte.fr
<https://demoustication.brigade-verte.fr/>

